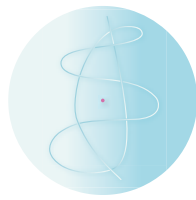


LILITH

UNZÄHMBARE WEIBLICHE URKRAFT





LILITH

UNZÄHMBARE WEIBLICHE URKRAFT

Lilith steht für die unzählbare weibliche Urkraft. Sie ist WILD im ursprünglichen Sinne. Ihre Energie wurde in unterschiedlichen Geschichten oder Mythen übersetzt und transportiert, von denen viele lange Zeit unterdrückt wurden und entsprechend kaum bekannt sind. So war Lilith die erste Frau Adams. Lilith war vor Eva, sie ordnete sich (sexuell) nicht unter, verließ freiwillig das Paradies und ging in die Verbannung.

Diese Energie wurde lange dämonisiert oder/und totgeschwiegen und ihre wesentliche Bedeutung für die Menschen sowie für die Welt auf oft gewalttätige Weise unterdrückt. Besonders spürbar war und ist die Unterdrückung der Lilith-Energie für Frauen: Hexenprozesse, Beschneidungen, Unterdrückung weiblicher Intelligenz und Kreativität, Viktimisierung weiblicher sexueller Kraft etc.

Lilith verkörpert alles in Dir, was Deine nicht zählbare Urkraft darstellt. Sie steht für Deine wilde, unkontrollierbare Seite genauso wie für Deine nicht greifbare, mystische Seite. Dass Liliths Stimme und Botschaft wieder ausgedrückt und gehört wird, ist wesentlich für die Heilung und das Überleben des Planeten. Im Kleinen wie im Großen. Welche Kraft in Dir unterdrückst Du am meisten? Warum? Und wie kannst Du diese wesentliche Kraft fließen lassen, sie ehren und (wieder) leben?

In dem Tagesworkshop LILITH laden wir die Energie dieser kraftvollen Göttin in unsere Mitte ein. Zusammen mit ihr betreten wir die Wildnis und untersuchen verschiedene Aspekte Ihrer ur-weiblichen Kraft:

- Impulskraft und Wille
- Sexualität, Schuld, Scham und kreative Kraft
- Die Bedeutung von Zerstörung
- Die bedingungslose Liebe für den eigenen Körper
- Wilde Lebenskraft und mehr

Hail Lilith!

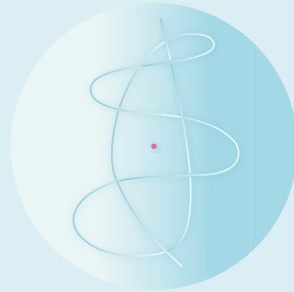
Teilnahmevoraussetzung: Basistraining

Kategorie: Aufbautraining

Zeitraum: Tagesworkshop



Weitere Infos, Termine und Anmeldung unter: www.intuitionstraining.org/lilith



IFI

INSTITUT FÜR INTUITIONSTRAINING

welcome
to be
you.

AUSBILDUNGEN, SEMINARE, EINZELSITZUNGEN UND PROZESSBEGLEITENDE ENERGIEARBEIT

KÖLN | BREMEN | BERLIN

Luxemburger Straße 305, D 50939 Köln, T +49.221.34660627, mail@intuitionstraining.org, www.intuitionstraining.org

Institutsleitung: Alexandra Sorgenicht